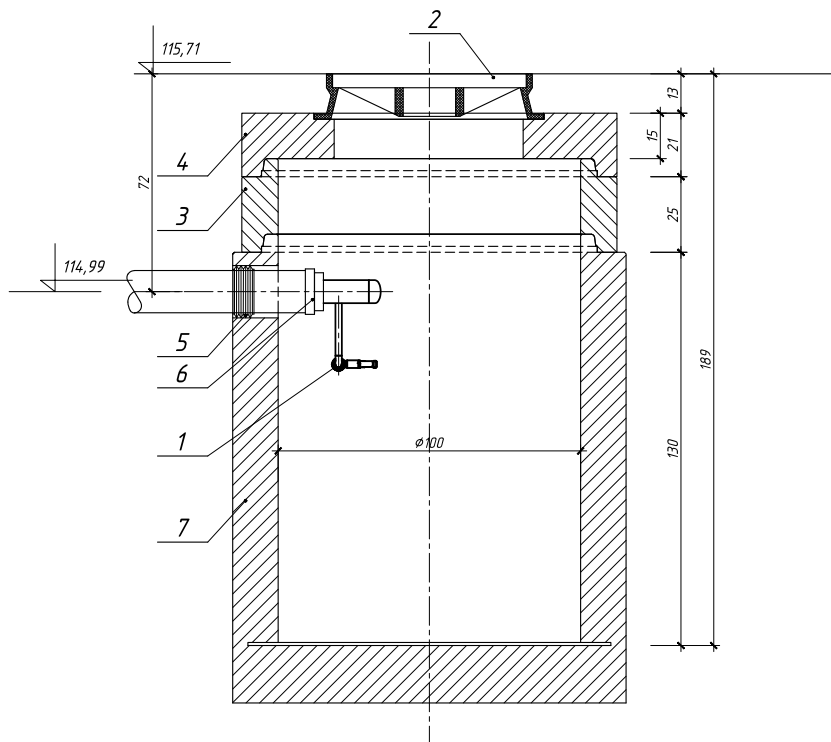


SZCZEGÓŁ SPINKI NA SIECI CIEPLNEJ

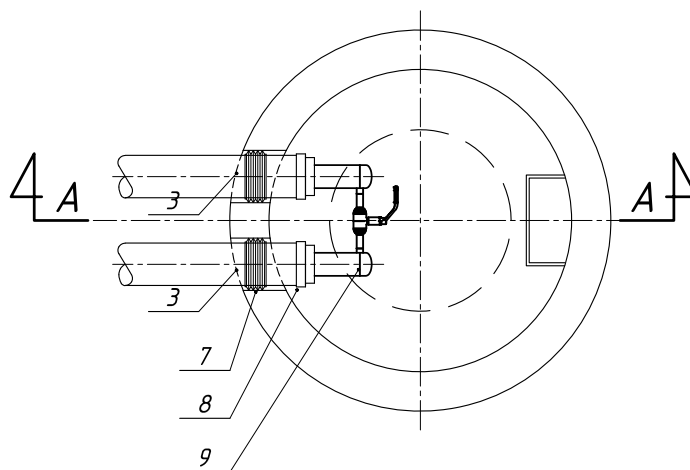
PUNKT SC11.5

SKALA 1:25

PRZEKRÓJ A-A



RZUT



OZNACZENIA:

1. ZAWÓR ODC. $\phi 15$ PN40
2. WŁAZ ŻELIWNY TYP C250 $\phi 600$ $h=150$ mm
3. KRAŁ BET. $\phi 1000$ $h=25$ cm
4. PŁYTA POKRYWOWA $\phi 1000/\phi 60$ $h=15$ cm
5. PIERŚCIEŃ GUMOWY $\phi 140$
6. KAPTUR KOŃCZĄCY $\phi 65/140$
7. KRAŁ BET. Z DNEM $\phi 1000$ $h=130$ cm

Elementy betonowe wykonane w oparciu o normę PN-EN 1917:2002.

Klasa betonu C40/50, wodoszczelność W8, mrozoodporność F150, nasiąkliwość do 5%.